

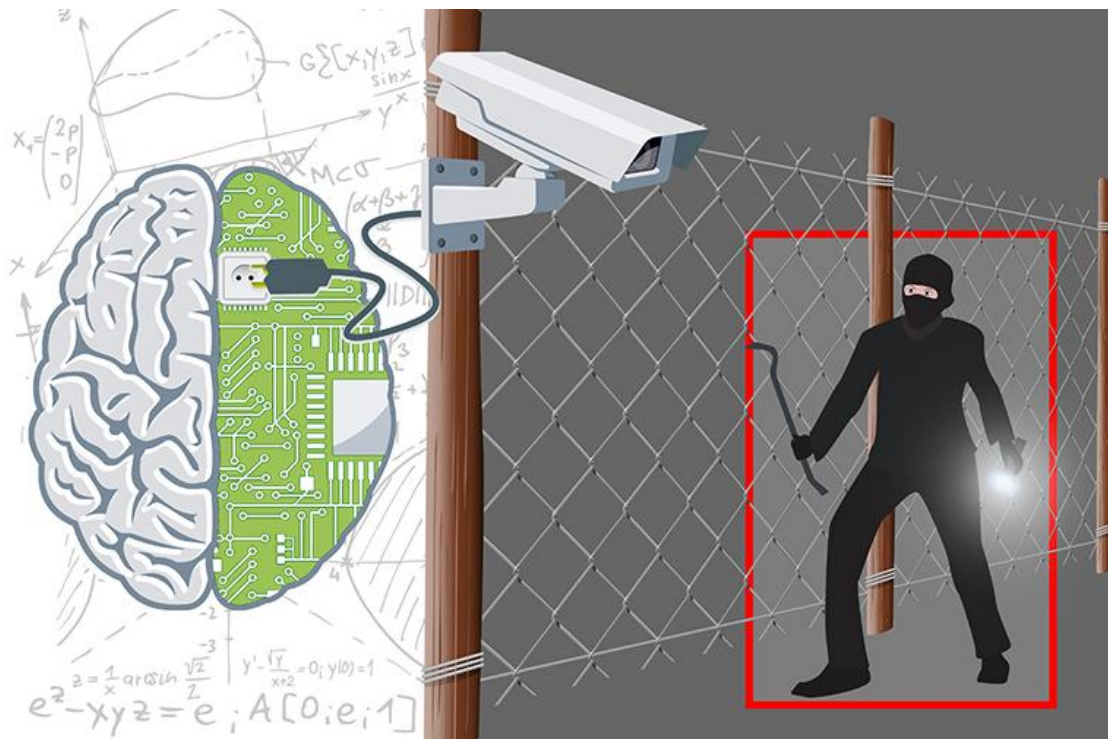


Тема доклада:

РАСЧЕТ ВИДЕОСЕРВЕРА С ВИДЕОАНАЛИТИКОЙ

Денис Любин
руководитель отдела продаж Видеомакс

ВИДЕОАНАЛИТИКА

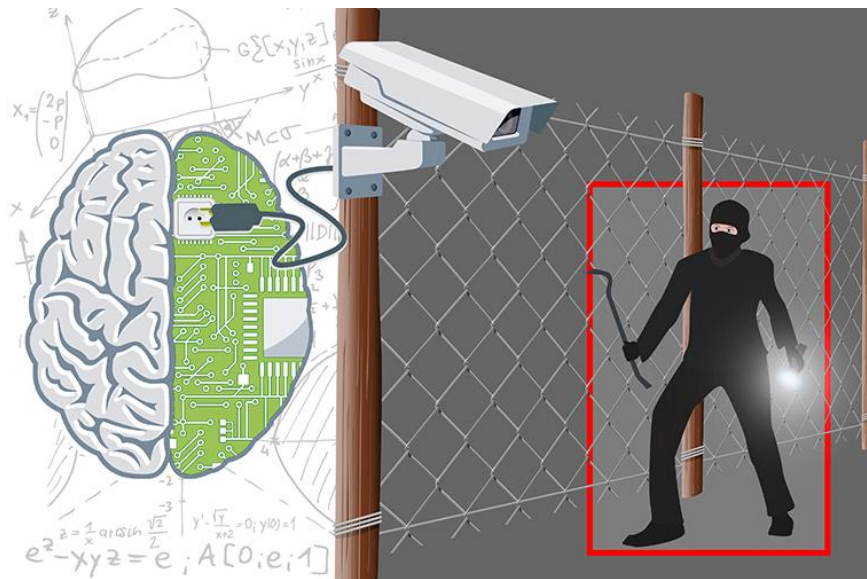


ВИДЕОАНАЛИТИКА

Ситуационная видеоаналитика на периметре призвана предупредить оператора о потенциальной угрозе

СИТУАЦИОННАЯ ВИДЕОАНАЛИТИКА

- Пересечение объектом прямой линии в выбранном направлении
- Вход объекта в зону
- Пребывание объекта в зоне более 10 секунд
- Оставленный в зоне предмет

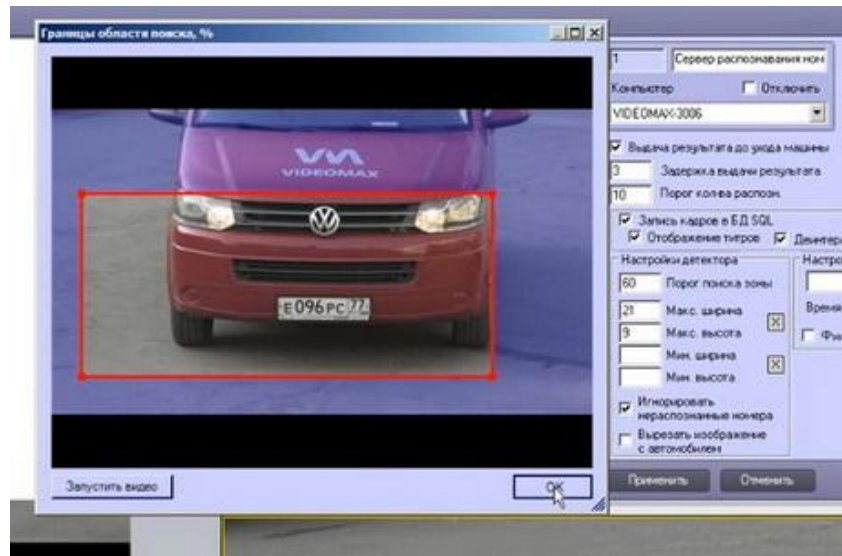


ВИДЕОАНАЛИТИКА

Распознавание номеров ТС используется для автоматизации работы КПП, и поиска в архиве по номеру ТС.

РАСПОЗНАВАНИЕ НОМЕРОВ ТС

- Автоматическое распознавание государственных номерных знаков транспортных средств
- Автоматический поиск распознанных номеров в базах данных
- Автоматизация контроля проезда транспортных средств на территорию



ПАРАМЕТРЫ, ВЛИЯЮЩИЕ НА РАСЧЕТ ВИДЕОСЕРВЕРА

При расчете сервера с видеоаналитикой необходимо учитывать совокупность множества условий.

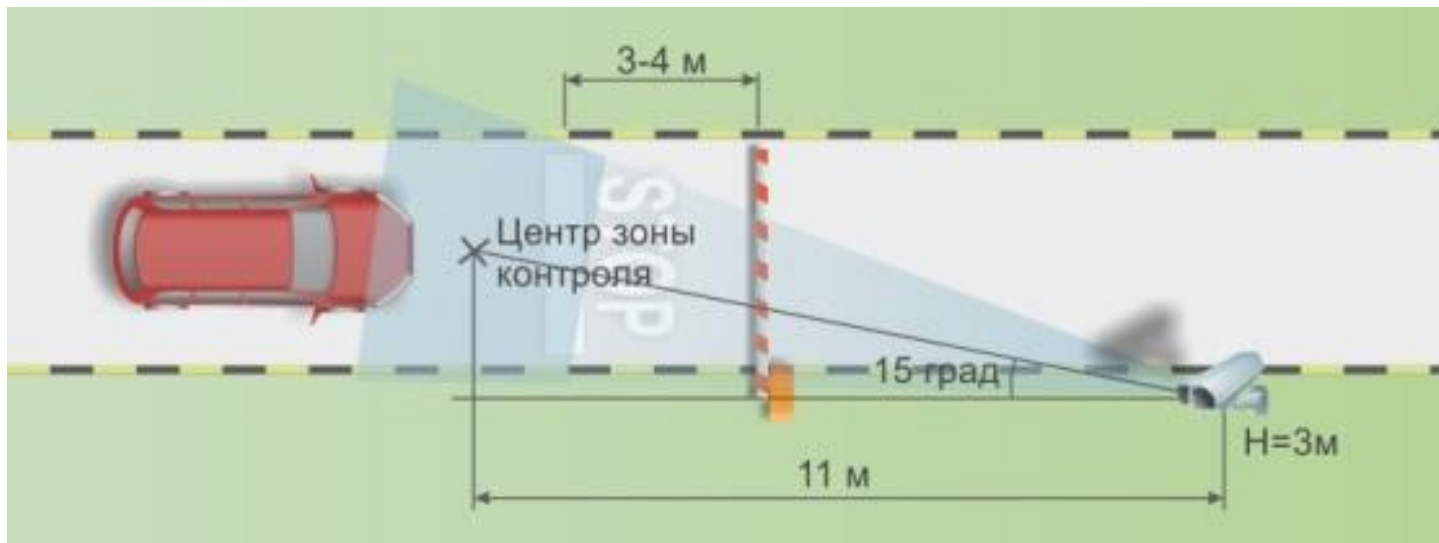
ПАРАМЕТРЫ ДЛЯ РАСЧЕТА СЕРВЕРА

- Разрешение
- Кодек сжатия
- Поток для детекции движения
- Частота кадров (FPS)
- Интенсивность движения



ПАРАМЕТРЫ, ВЛИЯЮЩИЕ НА РАСЧЕТ ВИДЕОСЕРВЕРА

БОЛЬШЕ РАЗРЕШЕНИЕ ≠ ЛУЧШЕ РАСПОЗНАВАНИЕ



Калькулятор. Экспертный режим подбора

Общие настройки

Тип оборудования ? **Видеосервер** [Платформа без ПО](#)

Группы ПО ? **ITV AxxonSoft** [AXIS](#) [Milestone](#) [Macroscop](#) [LTV](#) [DSSL](#) [Devline](#) [BOLID](#) [Ivideon](#)

Выбор ПО ? **Интеллект** [Интеллект Лайт](#) [Axxon Next Start 4.0](#) [Axxon Next 4.0 Professional](#) [Axxon Next 4.0 Universe](#)

Режим работы ? [Запись и просмотр на сервере](#) **Запись на сервере, просмотр на АРМ**

Кол-во дней хранения архива ? [7](#) **14** [30](#) Введите Ваше значение:

IP устройства

1 шт. Типовая камера [1920x1080\(FullHD\)](#) [25 к/с](#) [Интенс. движения](#) [Средняя](#) [Запись ч/сут](#)

[ПОМОЩЬ](#)**VM**
ВИДЕОМАКС

АВТО



ЭКСПЕРТ



РУЧНОЙ

[ВЕРНУТЬСЯ
НА САЙТ](#)